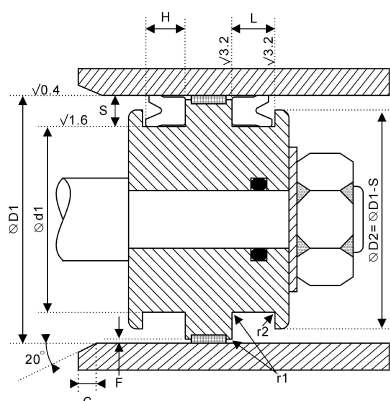




装配例



型式例

截面图	材料	温度范围	压力	速度	特点	代号
	PU	-40至100	≤40	≤0.5	运动面唇口低 防挤出, 单向 密封	W1-U
	NBR	-30至100	≤16	≤0.5	运动面唇口低 防挤出, 单向 密封	W1-N
	FKM	-20至200				W1-F

截面宽 S	倒角 C	截面宽 S	倒角 C	压力 P	间隙 F	压力 P	间隙 F	尺寸	公差
4	3	12.5	6.5	5	0.3	40	0.125	$\phi d1$	JS10
5	3.5	15	7.5	10	0.25			$\phi D1$	H10
7.5	4	20	10	20	0.2			L	+0.25,0
10	5	25	10	30	0.15			L=H+1	

D1	d1	H	D1	d1	H	D1	d1	H	D1	d1	H	D1	d1	H
18	8	7.5	31.5	23.5	5	40	30	8	51.5	35.5	12	63	53	6
19.2	11.2	5	32	22	7.3	40	30	10	55	40	9	63	53	7.3
20	10	6	32	22	10	40	32	5.7	55	40	10	63	53	8
20	10	7.5	32	24	5.7	40	32	8	55	45	6	63	53	12
20	10	8	32	26	5	40	33	8	55	45	8	63	55	5.7
20	12	5	33	20	10	41	28	10	55	45	10	65	45	12
22	12	8	33	25	5	41.5	31.5	6	56	40	10	65	50	9
22	14	5	35	22	10	42	22	10	56	40	12	65	50	10
24	14	7.5	35	25	6	43	30	10	56	41	9	65	55	6
25	15	6	35	25	7.3	44.5	31.5	10	56	41	10	65	55	8
25	15	7.3	35	25	8	45	30	9	56	45	7	66	50	12
25	15	8	35	27	5	45	30	10	56	46	6	66	56	6
25	17	5	35	27	10	45	32	8	56	46	8	69	53	12
26	16	7.5	35.4	22.4	10	45	32	10	60	40	12	70	50	12
26	18	5	35.5	22.5	8	45	35	6	60	45	9	70	55	9
28	15	10	35.5	22.5	10	45	35	8	60	45	10	70	55	10
28	20	5	35.5	25.5	6	45	35.5	6	60	50	6	70	55	12
30	15	10	35.5	25.5	8	50	34	10	60	50	7.3	70	60	6
30	20	5	35.5	27.5	5	50	34	12	60	50	8	70	60	6
30	20	6	35.5	28	5	50	35	9	60	50	10	70	60	8
30	20	7	37	21	12	50	35	10	61	45	12	70	60	12
30	20	8	38	25	10	50	35	12	63	43	12	70	62	7.5
30	22	6.5	40	25	9	50	40	6	63	45	12	71	51	12
30	22.4	5	40	25	10	50	40	7.3	63	47	10	71	55	10
31	18	10	40	27	8	50	40	8	63	47	12	71	55	12
31.5	18.5	8	40	27	10	50	40	10	63	48	9	71	56	9
31.5	18.5	10	40	28	10	50	42	8	63	48	10	71	56	10
31.5	21.5	6	40	30	6	50	42	10	63	48	11.4	71	60	7
31.5	21.5	8	40	30	7.3	50.8	41.27	4.76	63	48	12	71	61	6

孔用Y形圈 W1



D1	d1	H	D1	d1	H	D1	d1	H	D1	d1	H	D1	d1	H
71	61	8	100	80	15	125	105	16	170	150	12	220	195	16
73	63	6	100	85	9	125	110	9	170	150	15	220	195	20
75	55	12	100	85	9.5	125	110	9.6	170	150	16	220	200	12
75	60	9	100	85	10	125	110	10	170	155	9	220	200	15
75	60	10	100	85	11.4	125	112	9	170	155	10	220	200	16
75	63	8.7	100	85	12	125	115	7	175	160	9	224	199	16
75	65	6	100	86	12	130	110	12	180	150	18	224	199	20
75	65	8	100	88	8.5	130	110	15	180	155	16	224	204	12
76	60	12	100	88	10	130	110	16	180	155	19	224	204	16
77	67	6	100	90	10.5	130	115	9	180	155	20	225	200	16
80	60	12	101.6	80	12	130	115	10	180	160	12	225	200	19
80	64	10	101.6	88.9	9.52	130	120	13.5	180	160	13.5	225	200	20
80	64	12	105	85	15	132	112	15	180	160	15	225	205	12
80	65	8.6	105	90	9	140	120	12	180	160	16	225	205	16
80	65	9	105	90	12	140	120	15	180	165	9	230	205	16
80	65	10	110	85	15	140	120	16	180	165	10	230	205	19
80	65	11.4	110	90	12	140	125	9	185	160	19	230	205	20
80	65	12	110	90	12	140	125	10	185	160	20	230	210	12
80	70	6	110	90	15	140	125	15	190	165	16	230	210	16
80	70	6.7	110	95	9	145	115	18	190	165	20	240	215	16
80	70	7	110	95	10	150	120	18	190	170	12	240	215	19
80	70	8	110	95	12	150	125	19	190	170	16	240	215	20
80	70	12	110	98	14	150	125	20	190	175	9	240	220	12
80	71	6	110	100	13.5	150	130	12	190	175	10	240	220	16
80	72	12	112	92	12	150	130	15	200	170	18	250	220	18
85	65	12	112	92	15	150	130	16	200	175	16	250	225	16
85	70	9	112	97	9	150	135	9	200	175	18.2	250	225	18.2
85	70	10	112	97	10	150	135	10	200	175	19	250	225	19
85	75	6	112	98	8.5	150	136	8.5	200	175	20	250	225	20
85	75	8	115	90	15	155	140	9	200	180	12	250	230	12
90	70	12	115	95	15	157	132	20	200	180	15	250	230	15
90	70	15	115	98	14.5	160	130	18	200	180	16	250	230	16
90	75	9	115	100	9	160	135	18.5	200	180	18	260	235	16
90	75	10	115	100	10.5	160	135	19	200	185	9.6	260	235	19
90	75	11.4	120	100	12	160	135	20	205	180	19	260	240	12
90	75	12	120	100	15	160	140	12	205	180	20	260	240	16
90	80	6	120	105	9	160	140	15	210	185	16	270	245	16
90	80	8	120	105	10	160	140	16	210	185	20	270	245	19
95	75	12	120	105	12	160	145	9	210	190	12	270	250	12
95	75	15	120	106	8.5	160	145	10	210	190	16	270	250	16
95	80	9	125	95	18	165	140	19	215	190	16	270	250	18
95	80	10	125	100	15	165	140	20	220	190	18	275	250	19
100	80	12	125	105	12	170	145	19	220	195	16	275	250	20
100	80	14.5	125	105	15	170	145	20	220	195	16	280	250	18

孔用Y形圈 W1



D1	d1	H	D1	d1	H	D1	d1	H	D1	d1	H	D1	d1	H
280	250	19	300	270	24	332	300	24	420	390	18	530	500	25
280	255	16	300	270	25	350	320	22	430	400	20	560	540	24
280	255	19	300	275	16	360	320	23	430	400	25	600	560	28
290	260	19	300	275	19	360	330	20	430	400	26	630	606	24
290	265	16	300	288	14	360	330	25	440	416	24			
290	265	19	312	280	24	380	350	26	450	420	22			
297	265	24	320	280	18	390	360	20	470	430	25			
297	265	25	320	290	20	400	360	28	480	440	20			
300	270	19	330	290	20	400	370	20	500	460	22			



D1	d1	H	D1	d1	H	D1	d1	H	D1	d1	H	D1	d1	H
10	4	8	70	58	14	135	123	14	225	209	18	450	426	24
11	5	8	75	63	14	140	124	18	230	214	18	460	436	24
12	6	8	78	66	14	140	128	14	240	224	18	470	446	24
14	8	8	80	68	14	145	129	18	250	234	18	480	456	24
16	10	8	85	73	14	145	133	14	260	244	18	500	476	24
18	12	8	90	78	14	150	134	18	265	249	18	520	496	24
20	14	8	95	83	14	150	138	14	270	254	18	530	506	24
22	16	8	100	88	14	155	139	18	280	264	18	560	536	24
24	18	8	105	89	18	155	143	14	290	274	18	580	556	24
25	19	8	105	93	14	160	144	18	300	284	18	600	576	24
28	22	8	110	94	18	160	148	14	310	286	24	630	606	24
30	22	10	110	98	14	165	149	18	310	290	21	650	626	24
32	24	10	115	99	18	170	154	18	320	296	24	670	646	24
35	27	10	115	103	14	175	159	18	325	301	24	680	656	24
40	32	10	120	104	18	180	164	18	330	306	24	700	676	24
45	37	10	120	108	14	185	169	18	340	316	24	790	766	24
50	42	10	125	109	18	190	174	18	350	326	24	800	776	24
55	47	10	125	113	14	195	179	18	360	336	24	860	836	24
60	48	14	127	111	18	200	184	18	380	356	24	870	846	25
63	51	14	130	114	18	210	194	18	400	376	24	1000	976	24
65	53	14	130	118	14	215	199	18	420	396	24			
68	56	14	135	119	18	220	204	18	440	416	24			